

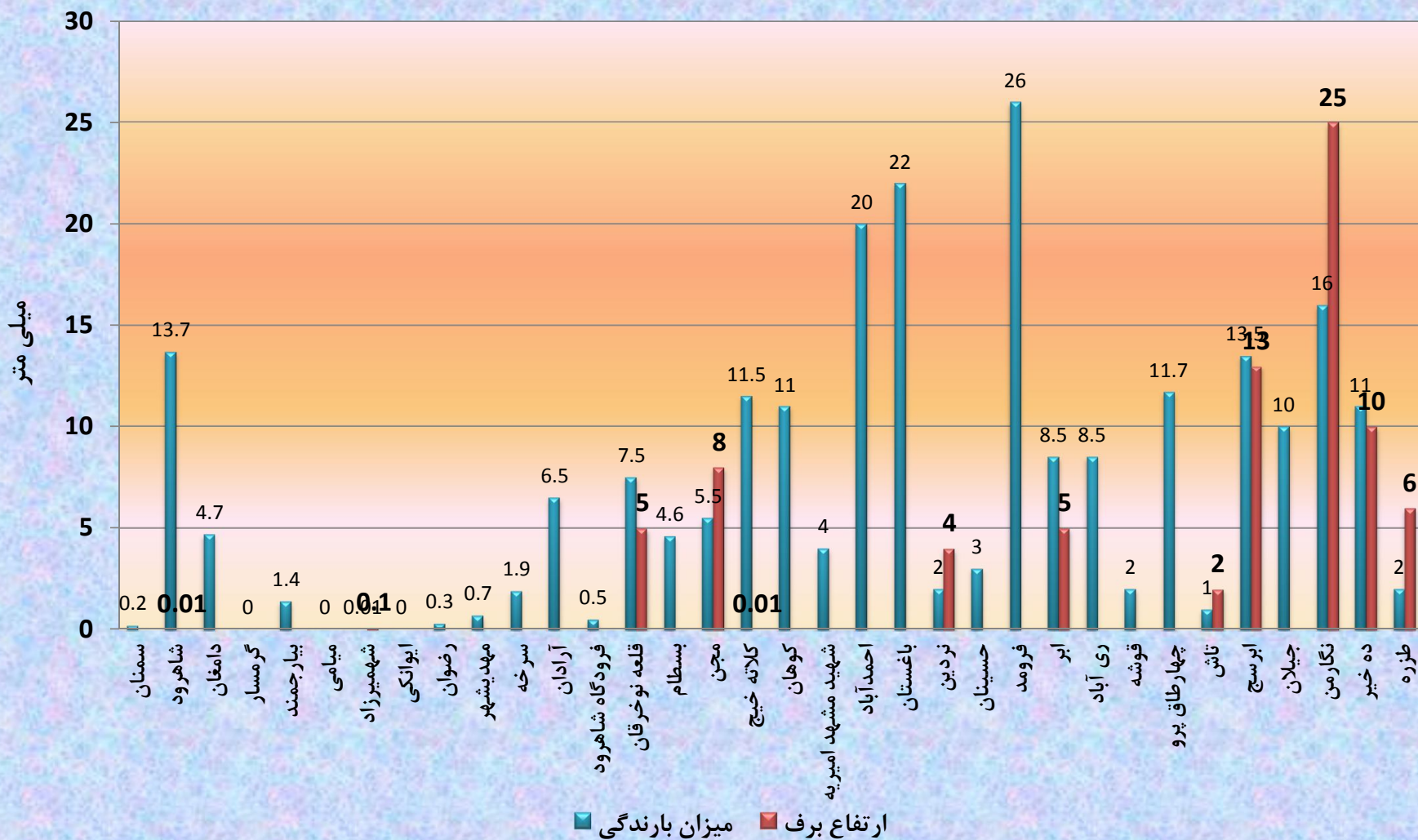
گزارش بارندگی سال زراعی ۱۴۰۱/۰۷/۰۱ لغایت ۱۴۰۱/۱۱/۲۷

ردیف	نام ایستگاه	بارندگی ساعت ۲۴ گذشته	سال زراعی جاری	سال زراعی گذشته	اختلاف با سال قبل	میانگین بلند مدت دوره مشابه	میانگین بلند مدت سال زراعی	میانگین بارندگی ۵ سال اخیر	ارتفاع برف	پدیده
۱	سمنان	۰.۲	۳۰.۹	۹.۸	۲۱.۱	۶۲.۱	۱۲۷.۴	۳۹.۳	۰	باران ریزه - مه
۲	شاهرود	۱۳.۷	۵۱.۵	۱۶	۳۵.۴	۶۰.۲	۱۵۲.۱	۴۷.۵	۰.۰۱	برف باران
۳	دامغان	۴.۷	۱۹.۱	۶.۶	۱۲.۶	۴۲.۷	۱۰۶.۵	۳۰.۴	۰	RA-DZ-BR
۴	گرمسار	۰	۴۹	۳۶.۵	۱۲.۵	۵۸.۳	۱۱۵.۲	۵۴.۱	۰	میست و هیز
۵	بیارجمند	۱.۴	۳۰	۲۰	۱۰	۴۶.۸	۱۲۲.۹	۳۷.۵	۰	
۶	میامی	۰	۳۱.۸	۲۰.۳	۱۱.۵	۵۳.۳	۱۲۸.۳	۴۷.۳	۰	
۷	شهمیرزاد	۰.۰۱	۶۲	۳۰.۸	۳۱.۲	۹۲.۵	۲۳۱.۹	۷۰.۶	۰.۱	FG SG
۸	ایوانکی	۰	۳۶.۷	۳۹.۷	-۳	۸۳	۱۵۰.۷	۷۱.۸	۰	هیز
۹	رضوان	۰.۳	۱۷۴.۳	۲۳۲.۹	-۵۸.۶	۲۲۲.۱	۴۳۸.۷	۲۴۷.۲	۰	باران ریزه و مه
۱۰	مهدیشهر	۰.۷	۵۵	۲۲.۶	۳۲.۴	۱۰۱.۶	۲۳۷.۱	۵۲.۵	۰	
۱۱	سرخه	۱.۹	۳۸.۶	۱۴.۴	۲۴.۲	۳۱.۱	۹۴.۳	۳۹.۸	۰	
۱۲	آرادان	۶.۵	۶۲.۲	۳۰.۴	۳۱.۸	۴۸.۸	۹۵.۶	۵۱.۸	۰	
۱۳	فرودگاه شاهرود	۰.۵	۳۸.۷	۰	۰	۰	۰	۰	۰	برف-مه-میست-باران
۱۴	قلعه نوخرقان	۷.۵	۳۶.۲	۵۹.۵	-۲۳.۳	۵۵.۵	۱۶۱	۵۲	۵	
۱۵	بسطام	۴.۶	۳۷.۷	۲۱.۸	۱۵.۹	۶۷.۶	۱۶۳	۴۷.۳	۰	
۱۶	مجن	۵.۵	۸۲.۱	۴۸.۴	۳۳.۷	۱۰۹.۹	۳۰۶.۷	۸۷	۸	
۱۷	کلاته خنج	۱۱.۵	۴۵.۲	۳۲.۴	۱۲.۷	۳۴.۲	۱۰۴.۸	۳۰.۸	۰.۰۱	
۱۸	کوهان	۱۱	۳۶	۲۳.۵	۱۲.۵	۵۰.۲	۱۳۵.۴	۴۲.۶	۰	
۱۹	شهید مشهد امیریه	۴	۱۹.۱	۱۰.۶	۸.۴	۴۱.۹	۱۱۱.۵	۳۹.۲	۰	مه
۲۰	احمدآباد	۲۰	۴۴.۵	۲۲	۲۲.۴	۵۰.۵	۱۱۳.۵	۵۳.۱	۰	
۲۱	باغستان	۲۲	۵۹.۴	۳۷.۲	۲۲.۲	۷۱.۳	۱۶۷.۱	۷۶.۳	۰	
۲۲	نردین	۲	۸۸.۵	۴۰.۷	۴۷.۸	۸۱.۱	۱۹۹.۶	۶۲.۲	۴	
۲۳	حسینان	۳	۱۳	۱۲.۵	۰.۵	۳۵.۲	۷۴.۴	۲۲.۸	۰	
۲۴	فرومد	۲۶	۹۸	۳۲.۲	۶۵.۸	۵۹.۵	۱۶۹.۶	۴۵	۰	
۲۵	ابر	۸.۵	۵۰.۵	۷۲.۷	-۲۲.۲	۱۰۱.۲	۲۲۵	۶۷.۲	۵	
۲۶	ری آباد	۸.۵	۳۶.۶	۱۳	۲۳.۷	۳۹.۳	۹۶.۷	۲۹.۲	۰	
۲۷	قوشه	۲	۱۶	۷.۱	۸.۹	۴۶.۵	۱۱۳.۹	۲۵.۸	۰	
۲۸	چهارطاق پرو	۱۱.۷	۶۳.۶	۲۳	۴۰.۶	۵۳.۲	۱۳۲.۹	۴۲.۹	۰	
۲۹	تاش	۱	۱۲۵	۱۷۳	-۴۸	۱۲۶.۷	۳۲۲.۲	۱۴۸.۷	۲	
۳۰	ابرسج	۱۳.۵	۷۲.۵	۳۶.۵	۳۶	۷۷.۶	۲۲۹.۲	۶۳.۴	۱۳	
۳۱	جیلان	۱۰	۴۵	۱۹.۵	۲۵.۵	۵۵.۷	۱۳۷.۳	۴۳.۸	۰	باران و برف
۳۲	نگارمن	۱۶	۱۱۵.۸	۵۹	۵۶.۸	۱۰۶.۷	۲۷۷.۵	۹۷.۴	۲۵	

گزارش بارندگی سال زراعی ۱۴۰۱/۰۷/۰۱ لغایت ۱۴۰۱/۱۱/۲۷

ردیف	نام ایستگاه	بارندگی ساعت ۲۴ گذشته	سال زراعی جاری	سال زراعی گذشته	اختلاف با سال قبل	میانگین بلند مدت دوره مشابه	میانگین بلند مدت سال زراعی	میانگین بارندگی ۵ سال اخیر	ارتفاع برف	پدیده
۳۳	ده خیر	۱۱	۷۲	۲۷.۵	۴۴.۵	۷۸	۱۷۶.۸	۶۲.۱	۱۰	
۳۴	طرزه	۲	۹۳	۶۰.۲	۳۲.۸	۵۷.۹	۱۴۲.۳	۷۵.۲	۶	
۳۵	حسین آباد حاج علیقی	۳.۵	۲۳.۸	۱۷.۹	۵.۹	۴۴.۳	۹۵.۳	۴۷.۳	۰	
۳۶	مهدی آباد	۸.۸	۳۴	۲۴.۸	۹.۲	۵۳.۱	۱۲۵.۳	۴۴.۵	۰	
۳۷	دیزج	۱۶.۵	۵۲.۹	۲۱.۵	۳۱.۴	۶۱.۳	۱۴۲.۱	۴۸	۰	
۳۸	جودانه	۶.۲	۳۲.۶	۲۶.۱	۶.۵	۶۲.۵	۱۴۰.۴	۳۶	۰	
۳۹	عباس آباد	۱۶.۵	۵۶.۵	۳۳	۲۳.۵	۵۲.۴	۱۲۸.۸	۴۳.۶	۰	
۴۰	کلاته رودبار	۳	۳۲.۹	۳۲	۰.۹	۵۲	۱۳۹.۷	۵۸.۲	۰	
۴۱	آستانه	۱.۵	۱۹.۳	۲۰	-۰.۷	۵۲.۳	۱۳۸.۲	۳۸.۵	۰	
۴۲	ده ملا	۱۱.۱	۳۲.۴	۱۱.۹	۲۰.۵	۴۱.۷	۱۰۰.۳	۲۸.۸	۰	
۴۳	استریند	۱۲.۵	۵۸.۲	۳۰	۲۸.۲	۵۶.۵	۱۴۳.۲	۵۵.۸	۰	
۴۴	دستجرد	۸.۹	۲۰.۹	۱۸	۲.۹	۳۸.۱	۸۲.۶	۴۱.۶	۰	
۴۵	قلعه بالا	۹.۵	۴۵.۷	۳۴.۵	۱۱.۲	۷۰.۱	۱۵۱.۶	۵۱.۱	۰	
۴۶	رضا آباد	۱۸.۵	۲۶	۱۸.۵	۷.۵	۵۵.۹	۱۱۶	۵۲.۶	۰	
۴۷	دوزهیر	۲	۲۵.۵	۲۸.۵	-۳	۵۴.۴	۱۲۴.۱	۲۶	۴.۵	
۴۸	دلبر	۱۰	۳۴.۵	۲۴.۱	۱۰.۴	۴۵.۹	۱۰۶.۳	۳۸.۲	۰	
۴۹	گردنه آهوان	۲.۷	۲۷.۵	۲۲.۲	۵.۳	۸۳.۲	۱۹۶.۱	۵۸	۰	
۵۰	چنداب	۶	۵۶.۷	۴۰	۱۶.۷	۷۴.۶	۱۴۱	۶۵	۰	
۵۱	زمان آباد	۱۹	۴۱.۳	۲۲.۳	۱۹	۵۴.۸	۱۲۱.۹	۶۰.۲	۰	
۵۲	روزیه	۱.۷	۵۰.۲	۱۶.۱	۳۴.۱	۵۷.۹	۱۲۹	۴۴.۹	۰	
۵۳	رزوه	۱۵	۳۸	۲۵	۱۳	۴۶.۹	۱۱۳.۲	۲۸.۱	۰	
۵۴	نور	۱۳.۵	۳۳.۵	۳۹	-۵.۵	۶۵.۷	۱۴۳.۱	۳۸.۳	۰	
۵۵	طرود	۶.۵	۱۸.۵	۲۵	-۶.۵	۲۴.۴	۵۹	۱۹.۲	۰	
۵۶	شه سفید	۵	۵۰.۷	۲۷.۴	۲۳.۳	۵۷.۸	۱۳۵.۴	۴۸.۵	۰	
۵۷	ده نمک	۹.۳	۳۲.۶	۴۱.۶	-۹	۴۹.۶	۱۰۰.۶	۴۸	۰	
۵۸	معلمان	۳	۱۱	۱۷.۵	-۶.۵	۲۶.۵	۵۰.۷	۳۱.۴	۰	
۵۹	غدیرشاهرود	۱۳	۴۹.۶	۰	۰	۰	۰	۰	۰	
۶۰	دشت بو	۲.۸	۳۵	۰	۰	۰	۰	۰	۰	
۶۱	ایج	۳.۶	۸۵	۰	۰	۰	۰	۰	۰	
۶۲	پیغمبران	۳.۱	۵۷.۳	۰	۰	۰	۰	۰	۰	
۶۳	رامه بالا	۹.۵	۱۴۴.۵	۰	۰	۰	۰	۰	۰	

گزارش بارش باران و برف سال زراعی ۲۴ساعته، تا تاریخ ۱۴۰۱/۱۱/۲۷ ایستگاههای هواشناسی استان سمنان



گزارش بارش باران و برف سال زراعی ۲۴ ساعته، تا تاریخ ۱۴۰۱/۱۱/۲۷ ایستگاههای هواشناسی استان سمنان

