



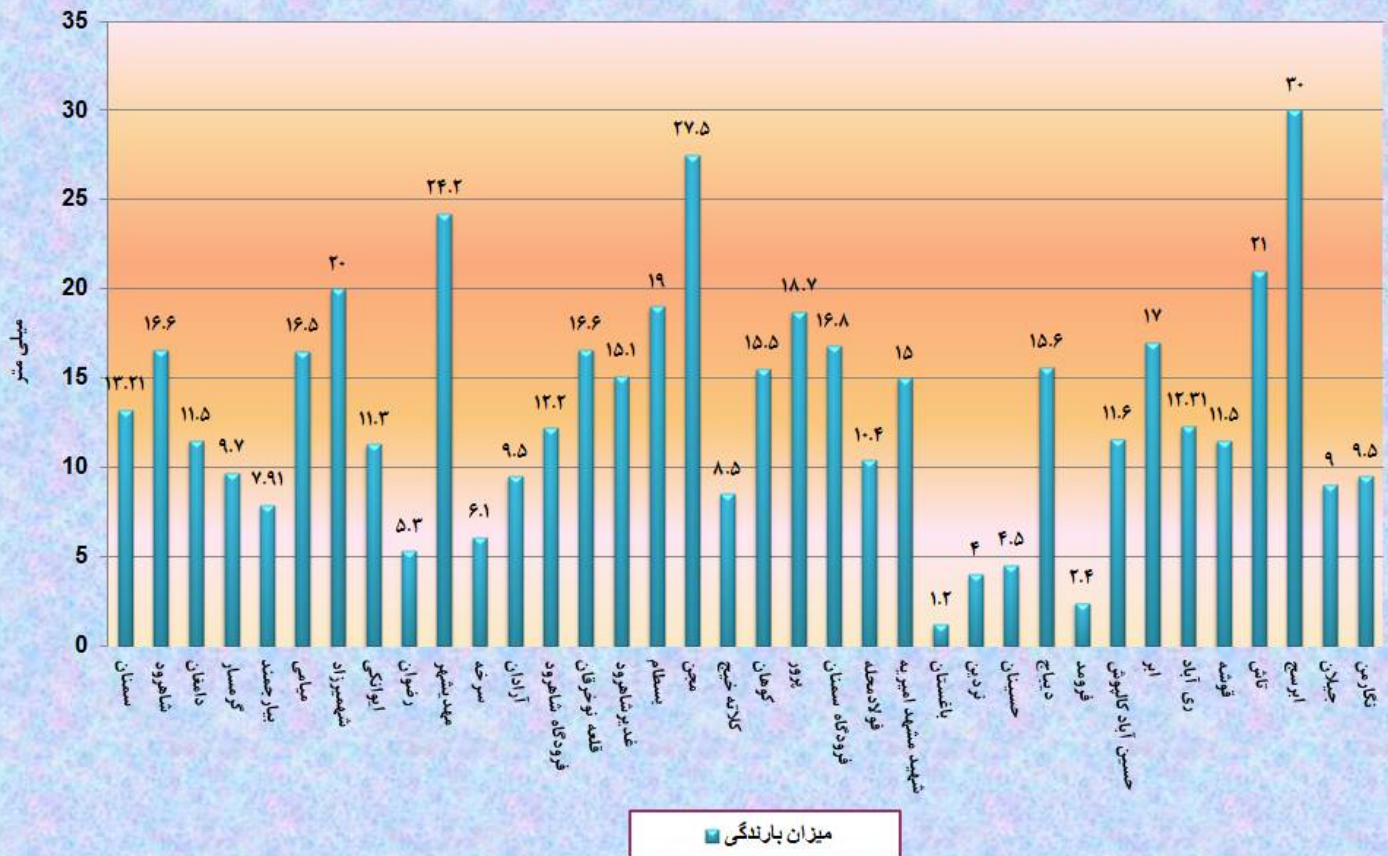
ردیف	نام ایستگاه	بارندگی ساعت 48 گذشته	سال زراعی جاری	سال زراعی گذشته	اختلاف با سال قبل	میانگین بلند مدت دوره مشابه	میانگین بلند مدت سال زراعی	میانگین بارندگی 5 سال اخیر	ارتفاع برف	پدیده
1	سمنان	13.21	48.2	30.9	17.2	61.9	126.9	44.2	0	
2	شاهرود	16.6	40.4	51.5	-11	60	151	49.2	0	
3	دامغان	11.5	45.5	19.1	26.4	42.4	107.1	31	0	
4	گرمسار	9.7	58.2	49	9.2	58.7	115.7	60.3	0	
5	بیارجمند	7.91	29	30	-1.1	46.3	122.5	42.8	0	
6	میامی	16.5	62.5	31.8	30.7	52.9	130.5	48.1	0	
7	شهمیرزاد	20	79.6	62	17.6	90.7	231.7	79.6	0	
8	ایوانکی	11.3	56.2	71.5	-15.3	82.9	152.4	78.9	0	
9	رضوان	5.3	395.5	174.3	221.2	222.1	444.8	240.7	0	
10	مهدیشهر	24.2	70.1	52.3	17.8	100	233.4	61.2	0	
11	سرخه	6.1	43.6	38.6	5	32.1	94.3	39.5	0	
12	آرادان	9.5	52.9	62.1	-9.2	49.7	96.8	59.4	0	
13	فرودگاه شاهرود	12.2	33.4	38.7	-5.3	38.7	78.8	38.7	0	
14	قلعه نوخرقان	16.6	40.3	39	1.4	54.5	157.6	54.3	0	
15	غدیرشاهرود	15.1	38.1	49.6	-11.5	35.4	84.7	35.4	0	
16	بسطام	19	51.3	53	-1.7	67.3	163.6	48.1	0	
17	مجن	27.5	103.7	134.2	-30.5	111.6	305	103	0	
18	کلاته خبیج	8.5	24.9	46.8	-21.8	35.7	102.4	36	0	
19	کوهان	15.5	54	38.5	15.5	50	134.7	46.3	0	
20	پرور	18.7	0	0	0	0	0	0	0	
21	فرودگاه سمنان	16.8	0	0	0	0	0	0	0	
22	فولادمحله	10.4	36.8	42.5	-5.7	106.4	224.7	106.4	0	
23	شهید مشهد امیریه	15	72.4	17.8	54.7	40.8	115.1	40.2	0	
24	باغستان	1.2	48.3	70	-21.7	71.9	161.2	88.9	0	
25	نردین	4	78.1	94.4	-16.3	82.3	198.1	71.3	0	
26	حسینان	4.5	23.5	14	9.5	34.6	73.9	26.5	0	
27	دیباچ	15.6	69.6	37.6	32.1	54.1	166.3	54.8	0	
28	فرومد	2.4	52.8	72.4	-19.5	60.8	164	57.9	0	



ردیف	نام ایستگاه	بارندگی ساعت 48 گذشته	سال زراعی جاری	سال زراعی گذشته	اختلاف با سال قبل	میانگین بلند مدت دوره مشابه	میانگین بلند مدت سال زراعی	میانگین بارندگی 5 سال اخیر	ارتفاع برف	پدیده
29	حسین آباد کالپوش	11.6	512.5	241.7	270.8	343.1	708	382.3	0	
30	ابر	17	69	50.1	18.9	99.8	221.3	64.2	0	
31	ری آباد	12.31	42.9	36.6	6.3	40	96.4	36.3	0	
32	قوشه	11.5	68.6	17	51.6	47.1	114.3	28	0	
33	تاش	21	138	111	27	126.5	322.9	158.6	0	
34	ابرسج	30	75	52.9	22.1	76.3	223.3	65.7	0	
35	جیلان	9	32.5	45	-12.5	55.9	136.8	50.6	0	
36	نگارمن	9.5	59.9	58.8	1.1	105.1	272.7	100.1	0	
37	ده خیر	19.5	52.7	49	3.7	77.3	174.7	64.4	0	
38	طرزره	25	108	93.5	14.5	59.4	144.9	90.2	0	
39	مهدی آباد	1.4	16.9	36.7	-19.8	52.7	123.2	46.7	0	
40	دیزج	15.5	54.6	57	-2.4	61.3	140.6	53.3	0	
41	عباس آباد	15.51	37.5	60	-22.5	52.9	127.5	53.6	0	
42	آستانه	8.5	57.7	22.3	35.4	51.6	139.2	41.9	0	
43	ده ملا	12.5	29.8	27	2.8	41.4	97.2	30.5	0	
44	استرئند	10	50.1	64.5	-14.4	57.7	142.1	65.5	0	
45	دستجرد	12.7	37.5	23.6	13.9	38.6	84.2	48.6	0	
46	ملاده	10.3	152	68.4	83.6	193.6	383.7	199.7	0	
47	قلعه بالا	5.5	36.5	45.7	-9.2	69.2	150.3	60.3	0	
48	دوزهیر	23	72.3	13.5	58.8	53.5	124.9	25.9	0	
49	دلبر	5	34.5	34.7	-0.2	45.5	104.9	44.9	0	
50	خورزان	6	25	19.3	5.7	46.7	104.8	41.2	0	
51	لرد	9.5	124.5	43	81.5	130.8	287	108.3	0	
52	چاشم	9	125	44	81	132	278.8	125.5	0	
53	ده صوفیان	11.5	83	53.1	29.9	111.1	280	91.2	0	
54	گردنه آهوان	21.5	60.3	25.9	34.4	80.9	193.8	61.8	0	
55	لاسجرد	16.8	57.9	60.5	-2.6	71.9	146.3	74.1	0	
56	درجزین	13.5	51.8		51.8	75	172.8	46.8	0	



گزارش بارش باران و برف سال زراعی ۴۸ ساعته ایستگاههای هواشناسی استان سمنان، تا تاریخ ۱۴۰۲/۱۱/۲۸



گزارش بارندگی ۴۸ ساعته ایستگاههای هواشناسی استان سمنان، تا تاریخ ۱۴۰۲/۱۱/۲۸

